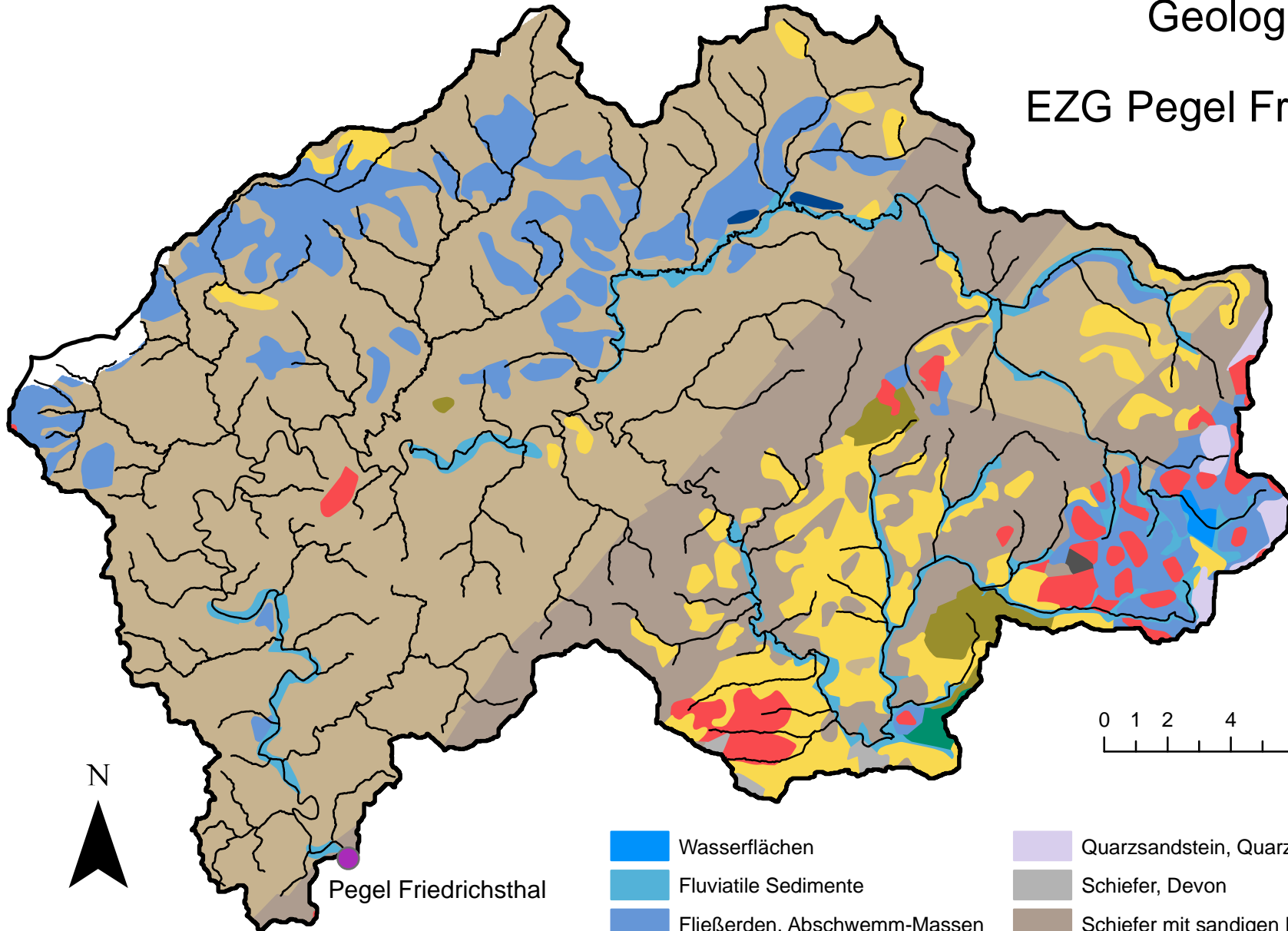


# Geologie

## EZG Pegel Friedrichsthal



□ EZG Pegel Friedrichsthal  
— Gewässer

- Wasserflächen
- Fluviale Sedimente
- Fließerden, Abschwemm-Massen
- Terrassensedimente
- Löss u. Lösslehm, Pleistozän
- Kies, Sand u. Ton, Tertiär
- Tone, Tertiär
- Quarzsandstein, Quarzit, quarzit.Sandstein, Devon
- Schiefer, Devon
- Schiefer mit sandigen Einschaltungen, Unterdevon
- Ton- und Siltstein mit Sandstein, Unterdevon
- Vulkanite
- diverse Kippsubstrate

0 1 2 4 6 8 10 km