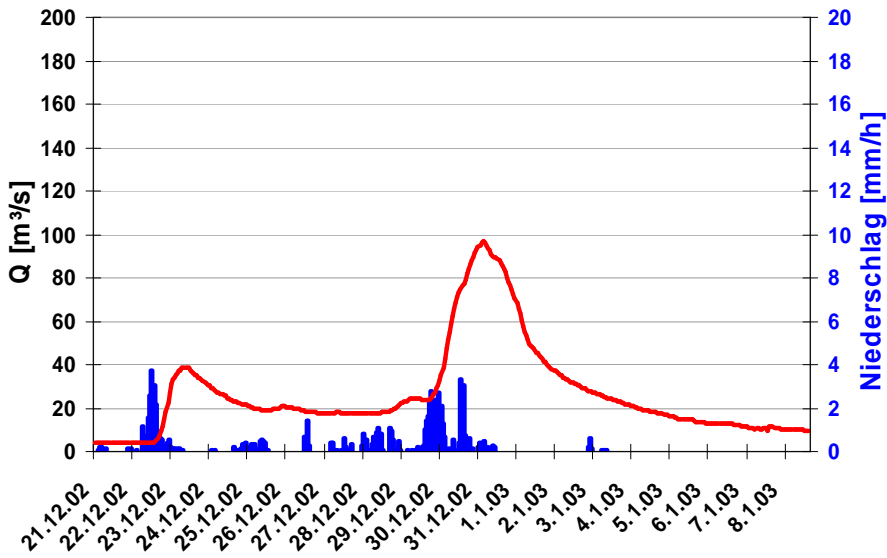


# Pegel Friedrichsthal

## Ereignis 53, HQ 2



N-Summe:	81,6	mm
Scheitelabfluss:	96,9	m³/s
Q Ereignisbeginn:	3,79	m³/s
Ereignisdauer:	413	Std.
Abflussbeiwert:	56	%
N-Dauer:	240	Std.
max. N-intensität:	3,74	mm/h
mittl. N-intensität:	0,34	mm/h
Verzögerungszeit:	20	Std.
Vorfeuchte:	niedrig	
Wetterlage:	29	

### Niederschlagsverteilung

EZG Pegel Friedrichsthal



Gewaesser



(N mm)

