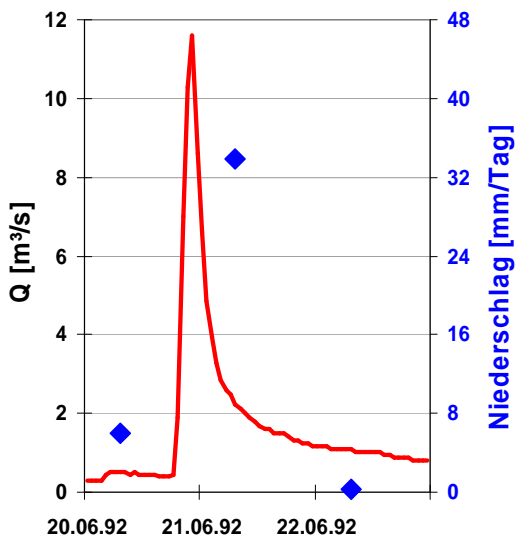


# Pegel Schulmühle

## Ereignis 44, HQ 1



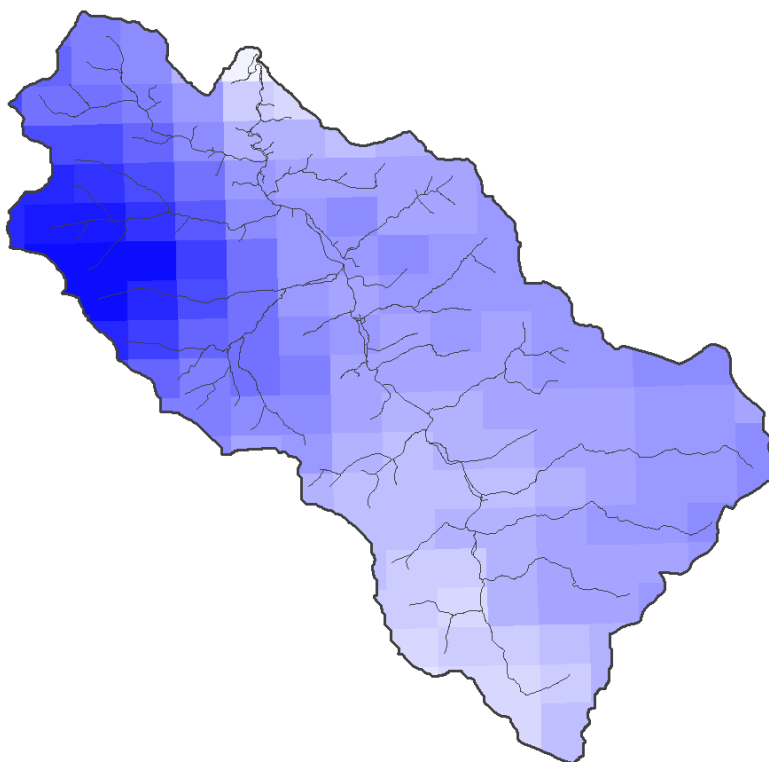
N-Summe: 39,9 mm  
Scheitelabfluss: 11,6  $\text{m}^3/\text{s}$

Q Ereignisbeginn: 0,39  $\text{m}^3/\text{s}$   
Ereignisdauer: 51 Std.  
Abflussbeiwert: 3 %

max. N-intensität: 33,89  $\text{mm}/\text{Tg}$

Vorfeuchte: niedrig  
Wetterlage: 28

### Niederschlagsverteilung



#### EZG Pegel Schulmühle



#### Gewässer



#### (N mm)

