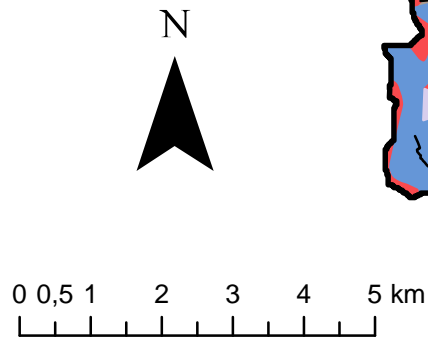
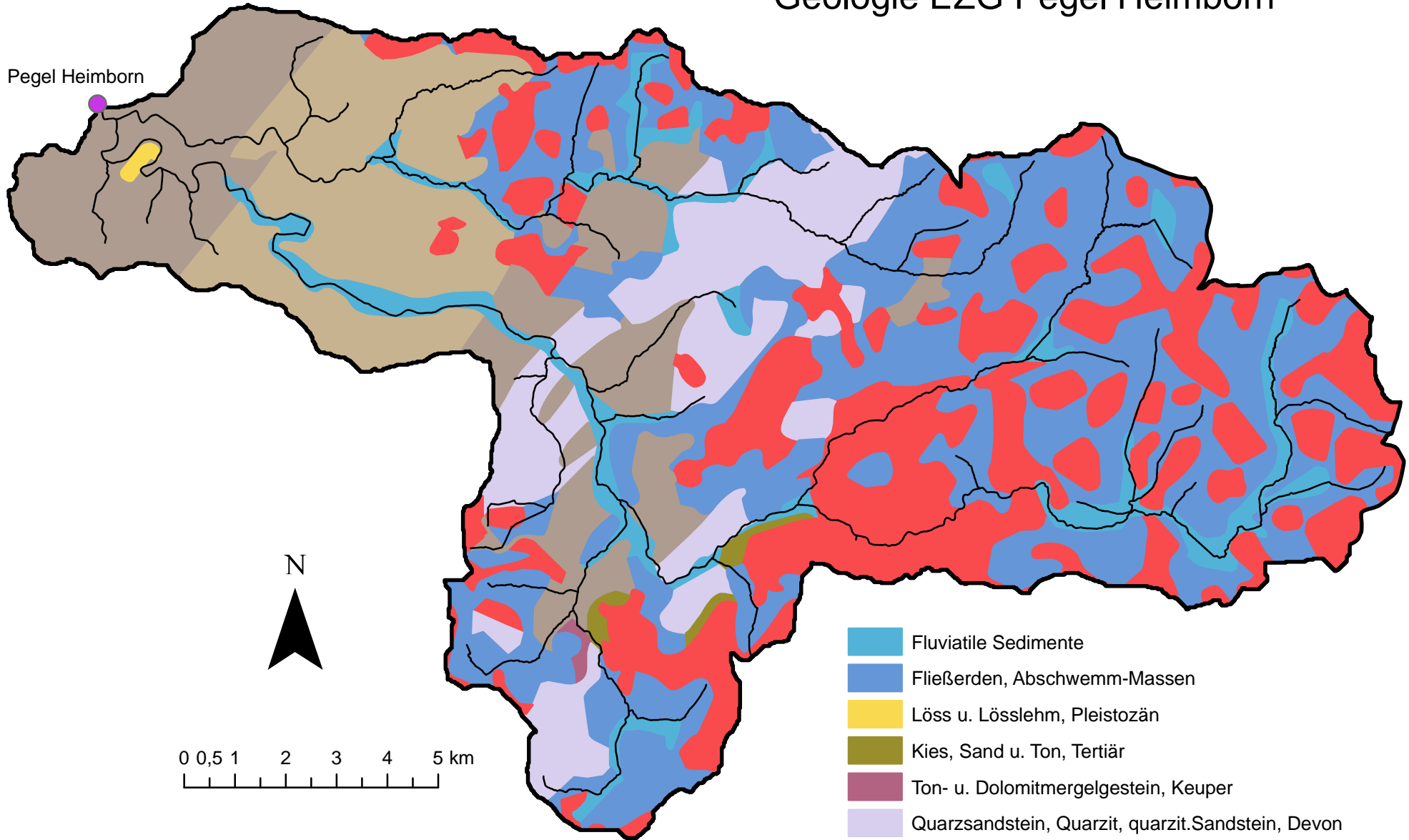


# Geologie EZG Pegel Heimborn

Pegel Heimborn



□ EZG Pegel Heimborn  
— Gewässer

- Fluviatile Sedimente
- Fließerden, Abschwemm-Massen
- Löss u. Lösslehm, Pleistozän
- Kies, Sand u. Ton, Tertiär
- Ton- u. Dolomitmergelgestein, Keuper
- Quarzsandstein, Quarzit, quarzit.Sandstein, Devon
- Schiefer mit sandigen Einschaltungen, Unterdevon
- Ton- und Siltstein mit Sandstein, Unterdevon
- Vulkanite