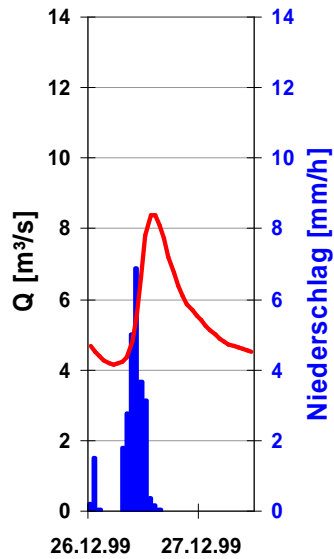
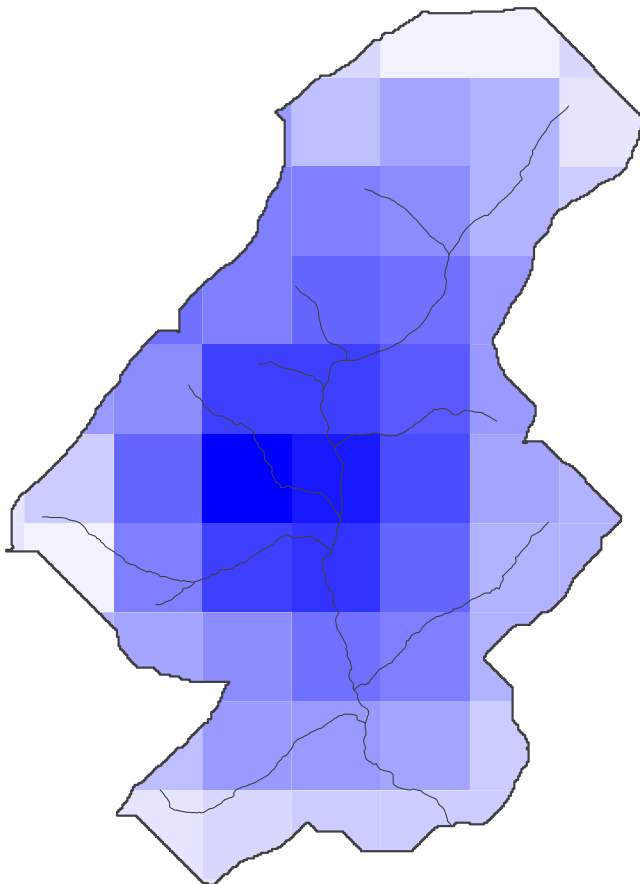


# Pegel Abentheuer

## Ereignis 19, HQ 2



N-Summe:	23,78	mm
Scheitelabfluss:	8,37	$\text{m}^3/\text{s}$
Gesamtabfluss:	15,09	mm
Q Ereignisbeginn:	4,2	$\text{m}^3/\text{s}$
Ereignisdauer:	27	Std.
Abflussbeiwert:	19	%
N-Dauer:	9	Std.
max. N-intensität:	6,88	$\text{mm}/\text{h}$
mittl. N-intensität:	2,64	$\text{mm}/\text{h}$
Verzögerungszeit:	3	Std.
Vorfeuchte:	sehr hoch	
Wetterlage:	39	



### Niederschlagsverteilung

EZG Pegel Abentheuer



Gewässer



(N mm)

	unter 22,00
	22,0 - 22,2
	22,2 - 22,4
	22,4 - 22,6
	22,6 - 22,8
	22,8 - 23,0
	23,0 - 23,2
	23,2 - 23,4
	23,4 - 23,6
	23,6 - 23,8
	23,8 - 24,0
	24,0 - 24,2
	24,2 - 24,4
	24,4 - 24,6
	24,6 - 24,8
	24,8 - 25,0
	25,0 - 25,2
	25,2 - 25,4
	25,4 - 25,6
	25,6 - 25,8
	über 25,80