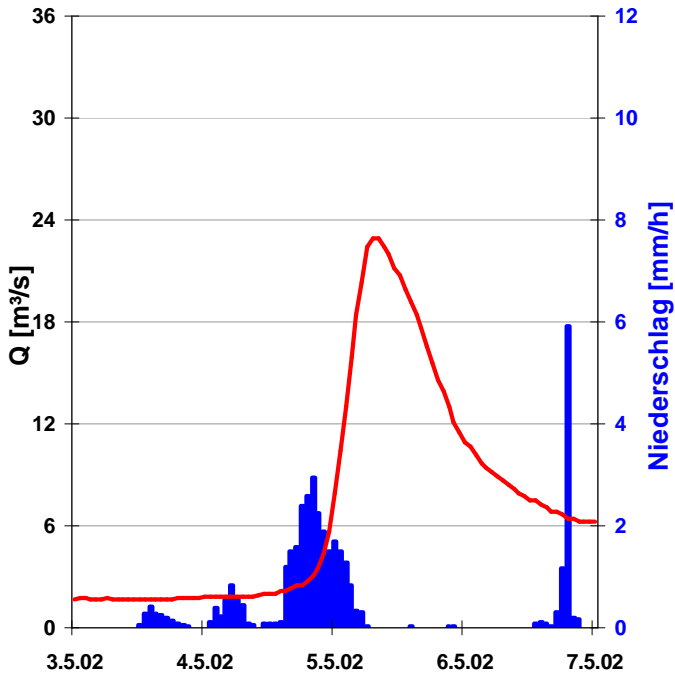


Pegel Kellenbach

Ereignis 44, HQ 1

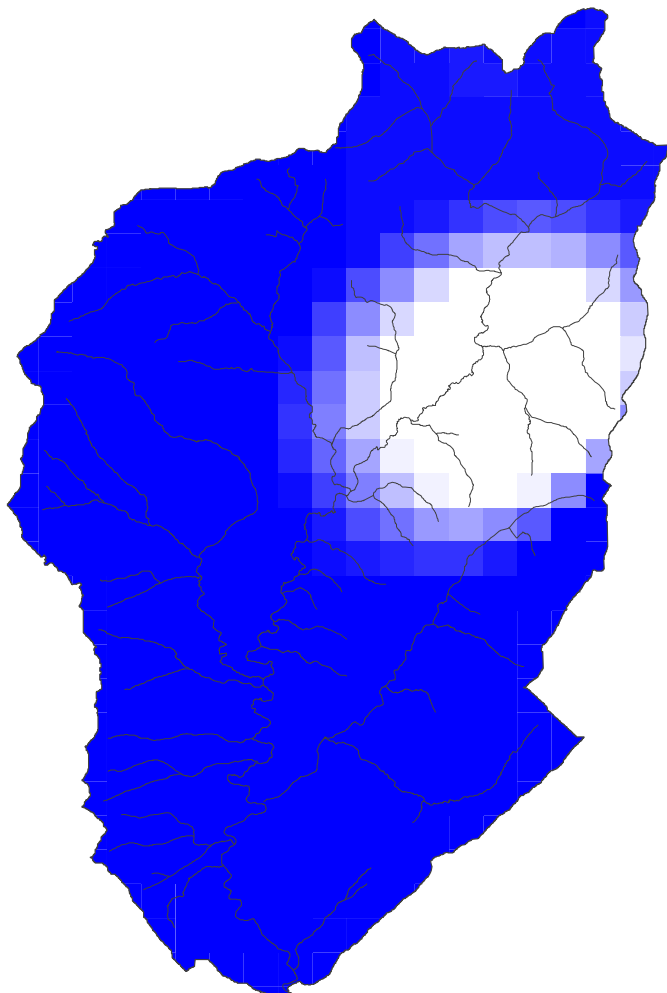


N-Summe: 29,25 mm
Scheitelabfluss: 22,89 m³/s

Q Ereignisbeginn: 1,66 m³/s
Ereignisdauer: 74 Std.
Abflussbeiwert: 13 %

N-Dauer: 41 Std.
max. N-intensität: 2,95 mm/h
mittl. N-intensität: 0,71 mm/h

Verzögerungszeit: 11 Std.
Vorfeuchte: gering
Wetterlage:



Niederschlagsverteilung

EZG Pegel Kellenbach



Gewässer



(N mm)

