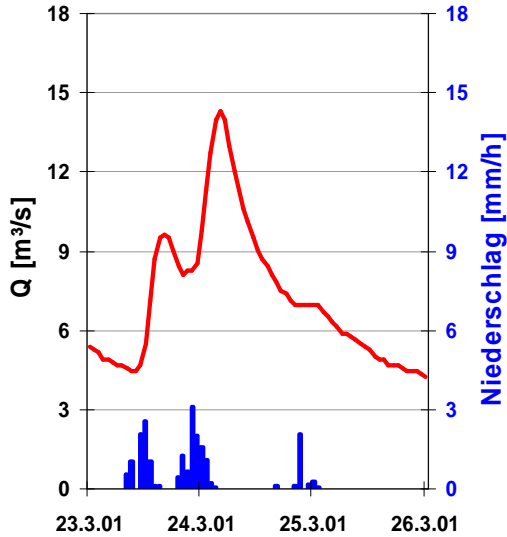


# Pegel Heddesheim

## Ereignis 42, HQ 1

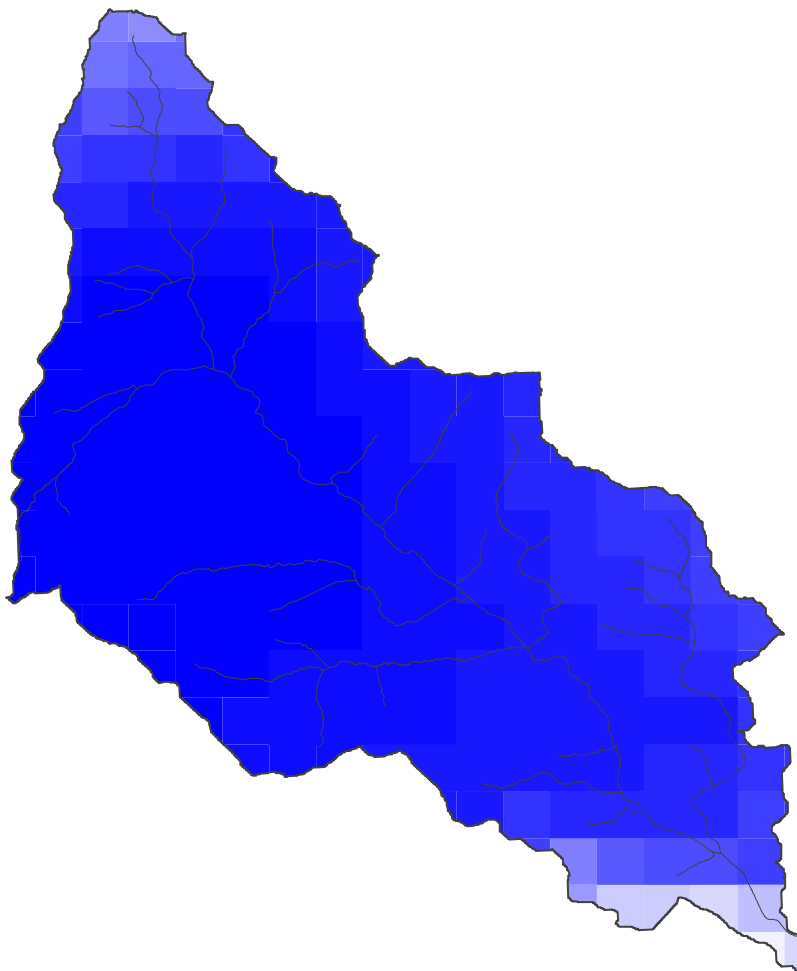


N-Summe: 17,79 mm  
Scheitelabfluss: 14,3  $m^3/s$

Q Ereignisbeginn: 4,45  $m^3/s$   
Ereignisdauer: 58 Std.  
Abflussbeiwert: 21 %  
N-Dauer: 15 Std.  
max. N-intensität: 3,08  $mm/h$   
mittl. N-intensität: 1,19  $mm/h$

Verzögerungszeit: 6 Std.  
Vorfeuchte: hoch  
Wetterlage: 29

### Niederschlagsverteilung



#### EZG Pegel Heddesheim



#### Gewässer



(N mm)

