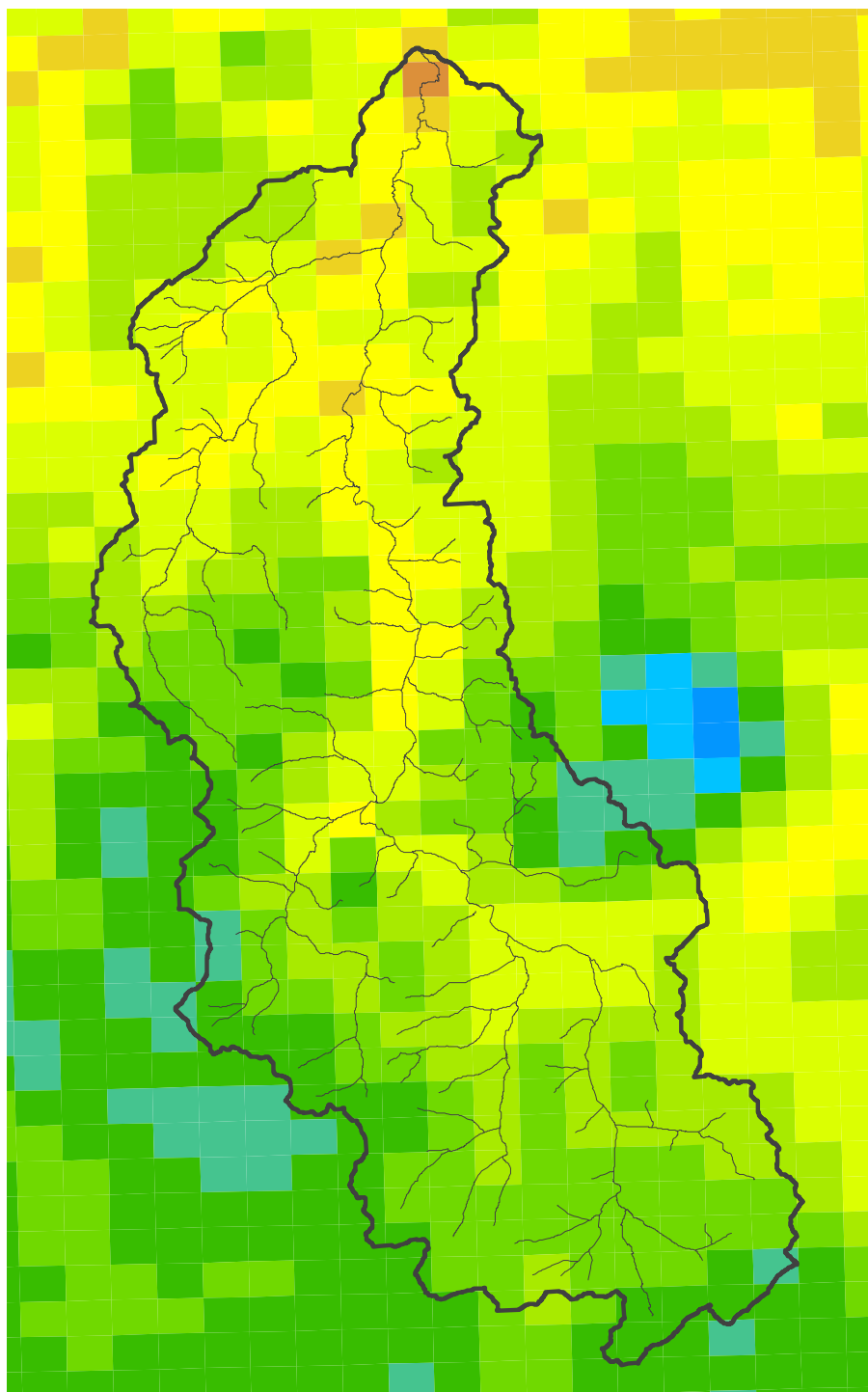


Mittlere jährliche Niederschlagsverteilung 1961-1990



EZG Pegel Altenbamberg



Gewässer



Regnie-RLP (N mm)

unter 450,00
450,0 - 500,0
500,0 - 550,0
550,0 - 600,0
600,0 - 650,0
650,0 - 700,0
700,0 - 750,0
750,0 - 800,0
800,0 - 850,0
850,0 - 900,0
900,0 - 1.000,0
1.000,0 - 1.100,0
über 1.100,00