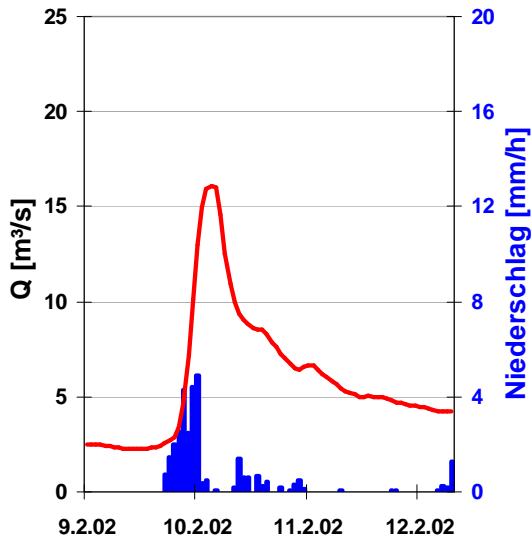


Pegel Untersulzbach

Ereignis 54, HQ 1



N-Summe: 23,62 mm
Scheitelabfluss: 16,1 m^3/s

Q Ereignisbeginn: 2,27 m^3/s
Ereignisdauer: 63 Std.
Abflussbeiwert: 13 %

N-Dauer: 11 Std.
max. N-intensität: 4,87 mm/h
mittl. N-intensität: 2,15 mm/h

Verzögerungszeit: 3 Std.
Vorfeuchte: mittel
Wetterlage: 9

Niederschlagsverteilung

EZG Pegel Untersulzbach



Gewässer



(N mm)

